

A.A. Snijders & Zn

Energiebeoordeling 2016

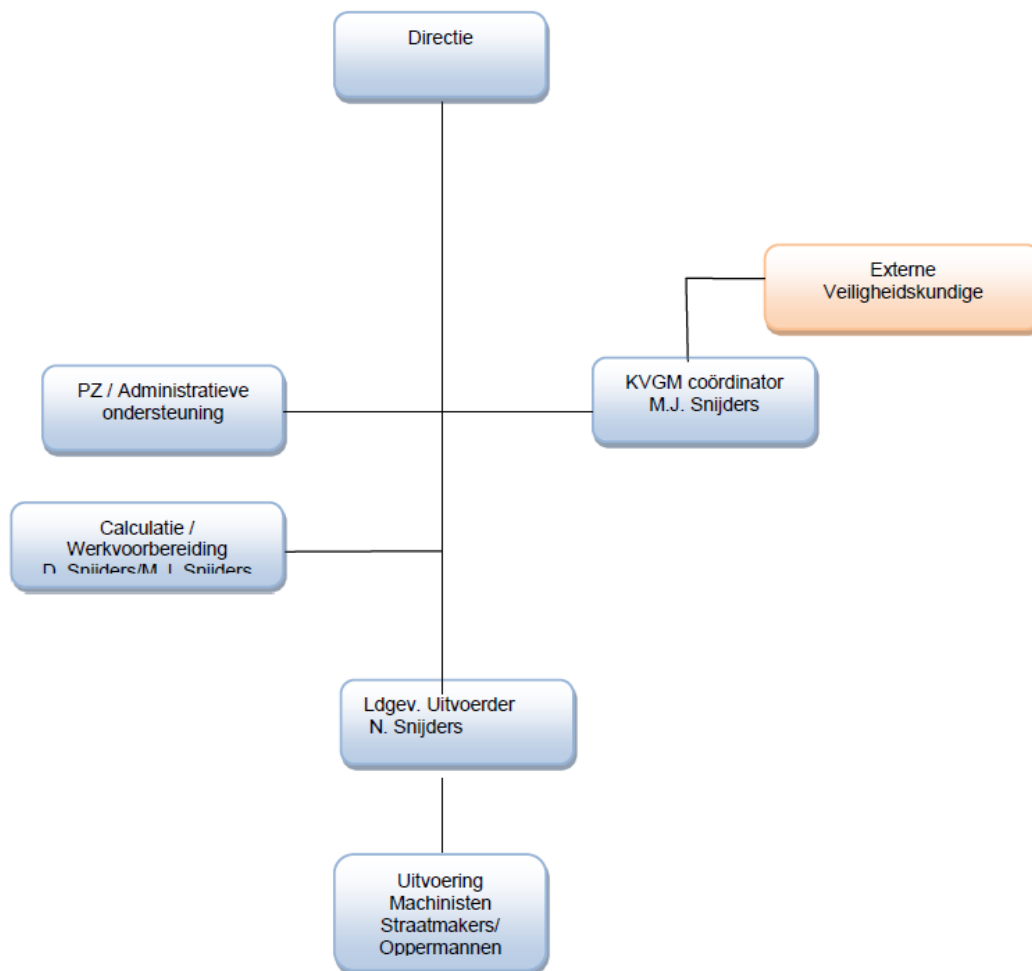
Datum: 20-07-2017

Uitgevoerd door: R. Snijders

Controle door: P. Leijdekkers

Organisatiestructuur

GHG-methode. De methode werkt top-down.



Bedrijfsonderdelen welke bijdragen aan energieverbruik

In onderstaande tabel zijn de bedrijfsonderdelen benoemd welke een bijdrage hebben in de totale energieverbruik.

Onderdeel
Kantoor
Magazijn / werkplaats
Projectlocaties
Voertuigen
Materieel

Er is vastgesteld dat de GHG-methode (zie organogram) is gebruikt voor het bepalen van de boundary.

Factoren welke het energieverbruik beïnvloeden

In deze energiebeoordeling wordt het energieverbruik gerelateerd aan factoren die het energieverbruik beïnvloeden. Binnen A.A. Snijdens wordt het energieverbruik sterk beïnvloed door de stijgende omzet en het toenemend aantal medewerkers (FTE's).

Energieverbruik en kosten

Het jaarlijkse energieverbruik over de laatste volledige kalenderjaar is vastgesteld op basis van de facturen. Zie excel-sheet CO2 prestatieladder

Energieverbruikers

Kantoor	Werkplaats / Magazijn	Projecten
Elektriciteit	Elektriciteit	Elektriciteit
-Verlichting	-Verlichting	-Verlichting
-Verwarming	-Elektrisch gereedschap	-Elektrisch gereedschap
-Kantoorapparatuur	-Kantoorapparatuur	-Kantoorapparatuur
-ICT-apparatuur		
-Keukenapparatuur		
Gas	Gas	Diesel
-HR-Ketel	Samen met kantoor	-Materieel
		Benzine
		-Klein materieel
		-Bedrijfsauto's

Gebieden met significant energieverbruik

Elektriciteit: in het elektraverbruik is geen significante verbruiker aan te wijzen.

Gas: in het gasverbruik is geen significante verbruiker aan te wijzen.

Brandstof: brandstof is duidelijk de grootste verbruiker. En hierbij is materieel/ goederenvervoer (eigen voertuigen) duidelijk de grootste post.

Te nemen / genomen acties

Gas/Elektra:

- Wij sturen niet op het gasverbruik.
- In de toekomst groene stroom.

Brandstofverbruik (intern):

- In 2016 is er Vrachtwagen Euro 6 aangeschaft;
- Zie Evaluatie (terugblik 2016)

Brandstofverbruik (extern):

- Er wordt overleg met onderaannemers uitgevoerd;
- Bij het afsluiten van inkoopcontracten wordt een goede inzet CO2 reductie 'geëist'.